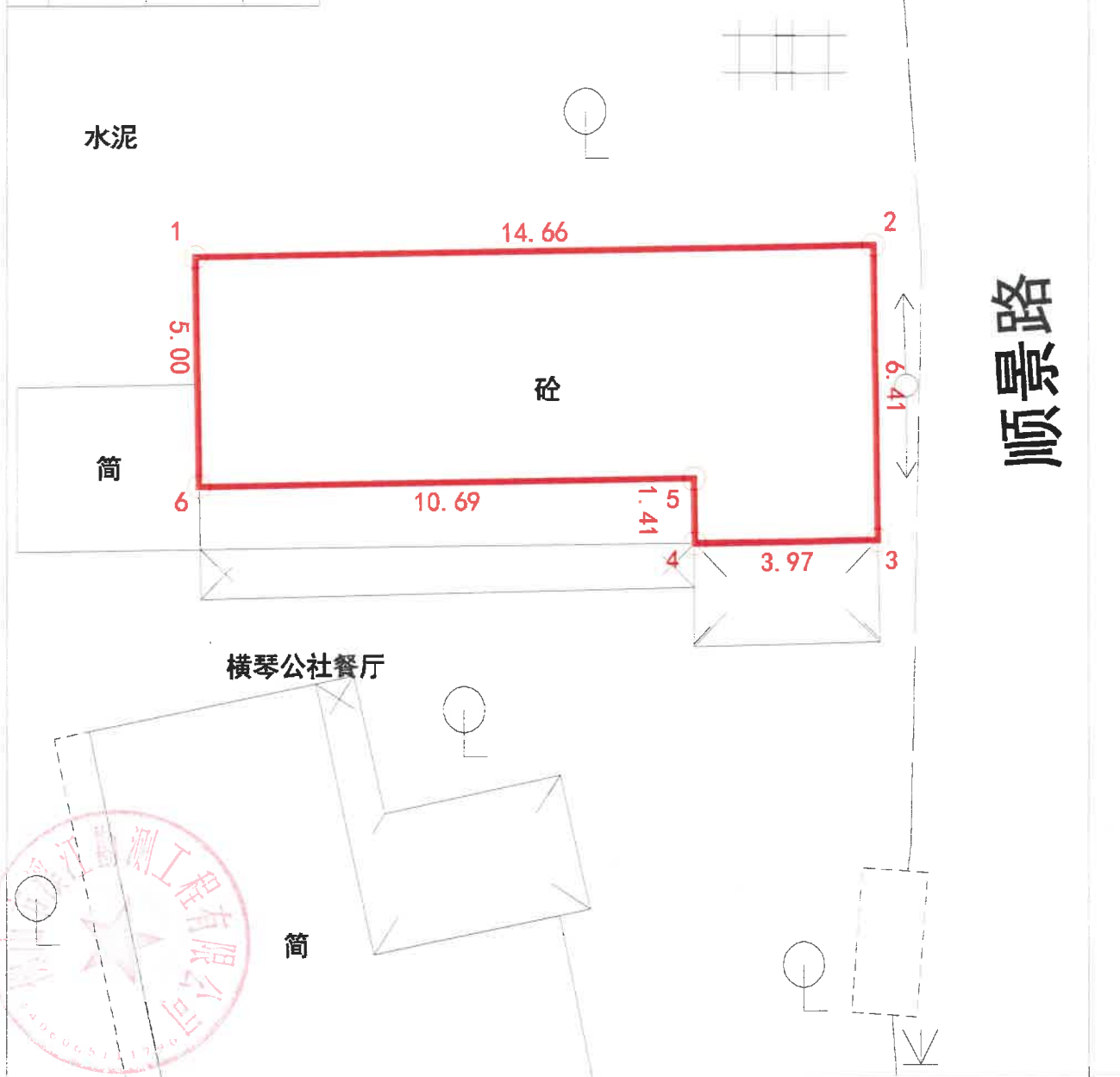


地块十八宗地图

宗地号: 图幅号: 原物业名称: 乐从营宿舍小卖部
 房产号: 原宗地号: 现物业名称: 横琴公社餐厅 (均安-勒流-杏坛-龙江-乐从)
 座落: 广东省珠海市香洲区顺景路 统字号: 用地面积: 78.90平方米
 土地利用类别: 发证情况: 建基面积: 78.90平方米
 总高度: 4.00米 第二级高度: 4.00米 建筑总面积: 78.90平方米

北

点号	X	Y	边长
1	2448508.265	38446678.140	14.66
2	2448508.493	38446692.798	6.41
3	2448502.084	38446692.898	3.97
4	2448502.022	38446688.928	1.41
5	2448503.432	38446688.906	10.69
6	2448503.265	38446678.218	5.00
1	2448508.265	38446678.140	



佛山市溪江勘测工程有限公司

注: 建筑面积计算按 (GB/T17986.1-2000) 房产测量规范执行。2000 国家大地坐标系

测量员: 林良伟
 绘图员: 林良伟

测量日期: 2022-05-17
 绘图日期: 2022-05-18

1:130

审核日期:
 审核员:

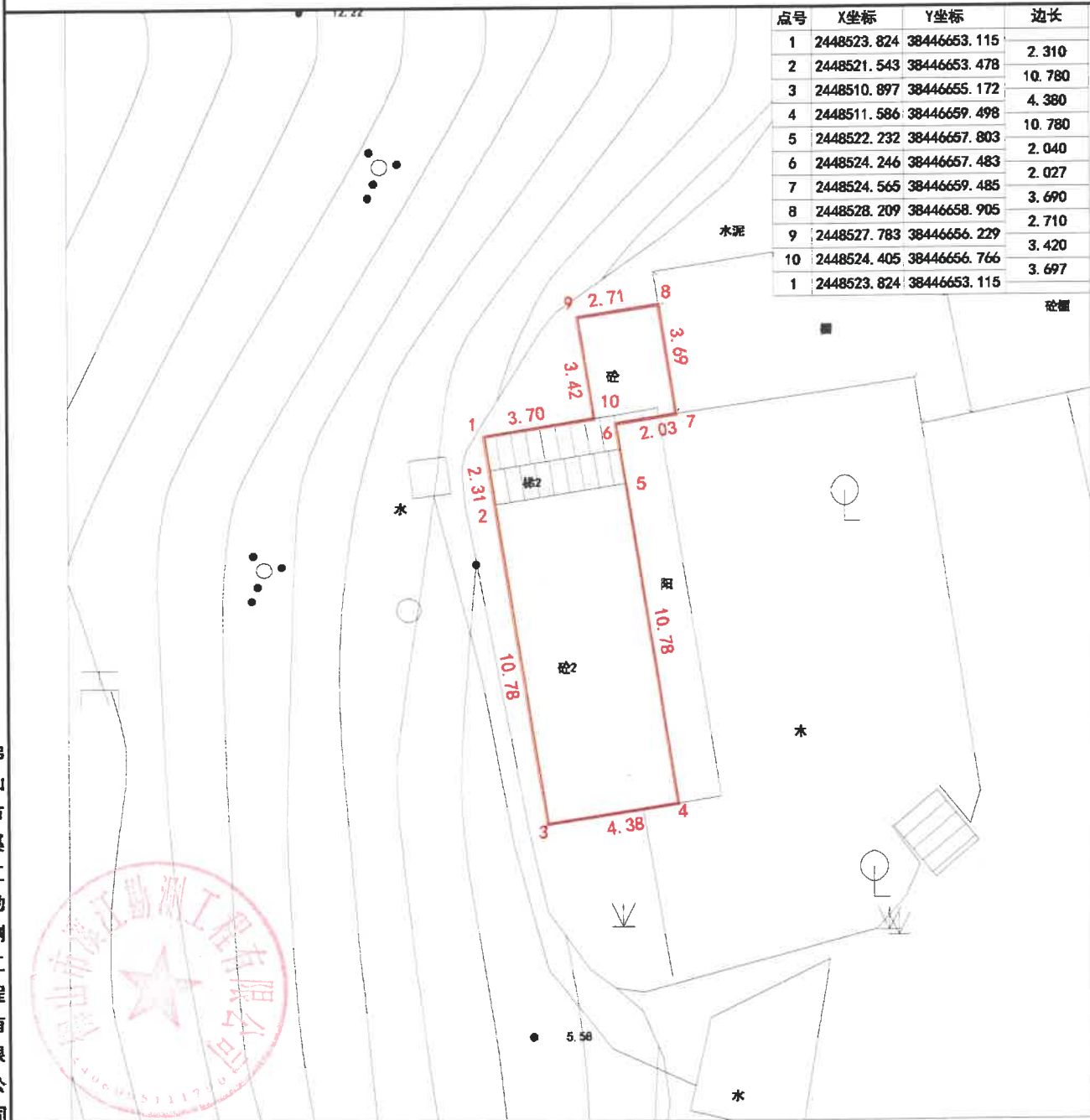
地块十七宗地图

宗地号:	图幅号:	原物业名称: 乐从养殖户饭堂
房产号:	原宗地号:	现物业名称: 横琴公社办公室
座落: 广东省珠海市香洲区顺景路	统字号:	用地面积: 67.15平方米
土地利用类别:	发证情况:	建基面积: 67.15平方米
总高度: 米	第二级高度: 米	建筑总面积: 76.64平方米

北



点号	X坐标	Y坐标	边长
1	2448523.824	38446653.115	2.310
2	2448521.543	38446653.478	10.780
3	2448510.897	38446655.172	4.380
4	2448511.586	38446659.498	10.780
5	2448522.232	38446657.803	2.040
6	2448524.246	38446657.483	2.027
7	2448524.565	38446659.485	3.690
8	2448528.209	38446658.905	2.710
9	2448527.783	38446656.229	3.420
10	2448524.405	38446656.766	3.420
1	2448523.824	38446653.115	3.697



佛山市溪江勘测工程有限公司



注: 建筑面积计算按(GB/T17986.1-2000)房产测量规范执行。2000国家大地坐标系

测量员: 林良伟
绘图员: 林良伟

测量日期: 2022-05-17
绘图日期: 2022-05-18

1:200

审核日期:
审核员:

地块十宗地图

宗地号:

房产号:

坐落:广东省珠海市香洲区顺景路

土地利用类别:

总高度:4.00米

图幅号:

原宗地号:

统字号:

发证情况:

第二级高度:4.00米

原物业名称:发电机房

现物业名称:横琴公社餐厅仓库

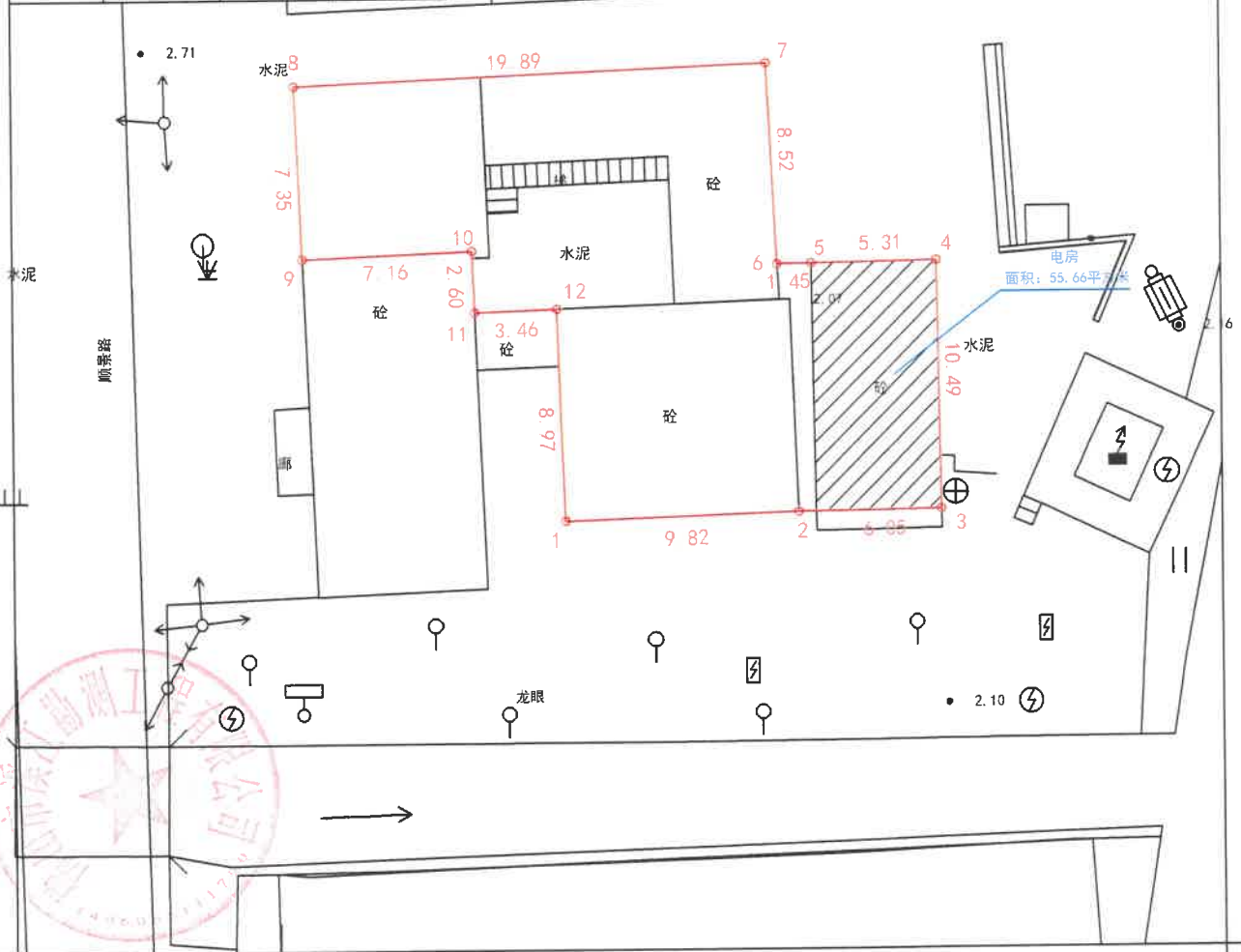
用地面积:334.04平方米

建基面积:283.72平方米

建筑总面积:279.19平方米

北

点号	坐标	X坐标	Y坐标	边长	备注
1		2448614.839	38446715.355	9.82	
2		2448615.190	38446725.168	6.05	
3		2448615.275	38446731.223	10.49	
4		2448625.762	38446731.074	5.31	
5		2448625.687	38446725.769	1.45	
6		2448625.667	38446724.321	8.52	
7		2448634.175	38446723.892	19.89	
8		2448633.329	38446704.020	7.35	
9		2448625.987	38446704.314	7.16	
10		2448626.275	38446711.470	2.60	
11		2448623.679	38446711.573	3.46	
12		2448623.803	38446715.034	8.97	
1		2448614.839	38446715.355		



佛山市溪江勘测工程有限公司

注: 建筑面积计算按(GB/T17986.1-2000)房产测量规范执行。2000国家大地坐标系

测量员: 林良伟
绘图员: 林良伟

测量日期: 2022-05-17
绘图日期: 2022-05-18

1:300

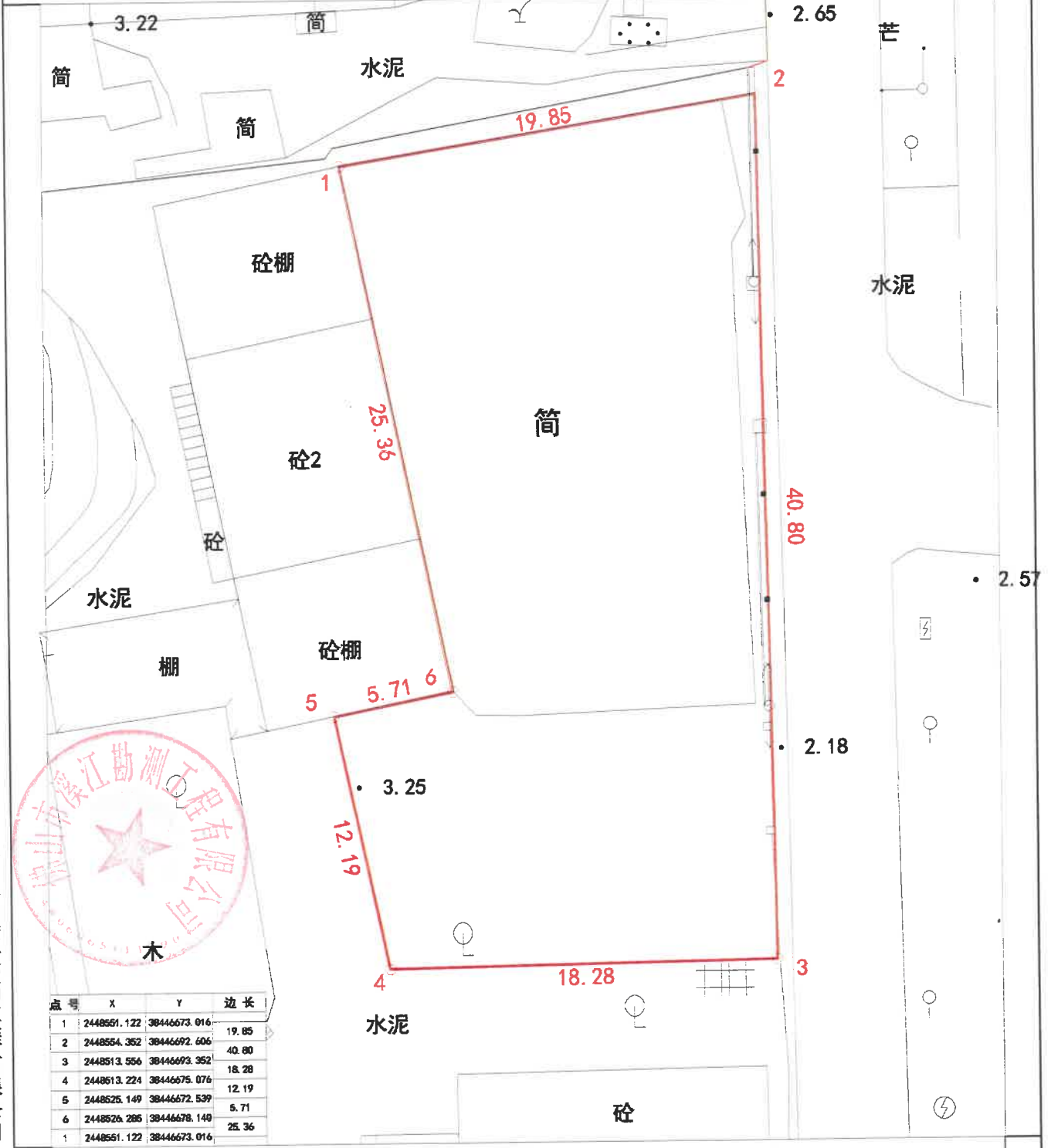
审核日期:
审核员:

地块十五宗地图

宗地号:
 房产号:
 座落: 广东省珠海市香洲区顺景路
 土地利用类别:
 总高度: 0.00米

图幅号:
 原宗地号:
 统字号:
 发证情况:
 第二级高度: 0.00米

原物业名称: 空地
 现物业名称: 湘菜馆
 用地面积: 710.77平方米
 建基面积: 0.00平方米
 建筑总面积: 0.00平方米



点号	X	Y	边长
1	2448551.122	38446673.016	19.85
2	2448554.352	38446692.606	40.80
3	2448513.556	38446693.352	18.28
4	2448613.224	38446675.076	12.19
5	2448625.149	38446672.539	5.71
6	2448626.285	38446678.140	25.36
1	2448551.122	38446673.016	

注: 建筑面积计算按 (GB/T17986.1-2000) 房产测量规范执行。2000国家大地坐标系

佛山市溪江勘测工程有限公司

测量员: 林良伟
 绘图员: 林良伟

测量日期: 2022-05-17
 绘图日期: 2022-05-18

1:250

审核日期:
 审核员: